



VIDENCENTRET FOR LANDBRUG

Den Europæiske Union ved Den Europæiske
Fond for Udvikling af Landdistrikter og Ministeriet
for Fødevarer, Landbrug og Fiskeri har deltaget
i finansieringen af projektet.

Besøgsrapport

CHR 30236 Projekt mastitis 2011

Jørgen Katholm, dato 19. maj 2011
Tlf 40417396



Besætningsbesøg, (CHR 30236), d. 19. maj 2011**Hos:**

Trads I/S
 Preben og Flemming Trads
 Rånen
 Mejlby
 9610 Nørager
 Mobil 61745530



Til stede ved besøget: Flemming og Camilla samt Dyrlæge Erik Valbjørn

Kopi til: Dyrlæge Erik Valbjørn, Nørager

Baggrund for besøget var

Deltagelse i projekt mastitis 2011 var sket på baggrund af tankmælks PCR fra d 2 november 2010 med Ct for B-streptokokker på 23. Ved samme prøve var Ct for staf aureus på 40 og Betastar på 39,1

Variationen i Tankmælks PCR siden nytår 2011 B-streptokokker	38,3 – 23
Staf aureus	40 - 25
Betalactamase	40 – 33,7

Tidligere besætningsundersøgelser

Første undersøgelse med PCR på enkelt dyr var den 19 august 2009 med fund af 95 reagenter en prøvelens på 34. De positive blev slagtet og goldbehandlet og ca 70 køer samlet ved en robot og penicillin behandlet i 3 dage med dramatisk effekt på celletal der siden har holdt sig omkring 200.000 med fald fra 400.000

I dec 2009 pool prøver (ikke konserveret) dårligt resultat da mange pool var positive med lav værdi uden B køer 14 uger senere i de nye prøver. Det er vigtigt at prøver er bronopol stabiliseres hvis Ct værdi skal vurderes

KONKLUSION

- De inficerede køer er omprøves til kontrol af infektion
- De nu kun 22 køer med B-reaktion bør overvejes samlet ved en robot og behandlet efter sortering til slagtning og goldning.
- Fortsat fokus på smittereduktion pga B-streptokok infektion
 - God malkning og renholdelse af børster og robotarm
 - Pattespray efter malkning med jod
 - Goldbehandling med antibiotika
- Der blev installeret Damp på malkesættene mellem hver ko 2 marts 2009
- Lely fraråder højtryk på børster da de ødelægges og også varm vask ødelægges børster
- Antal inficerede kvier ved første ydelseskontrol efter kælvning er for højt 40% mod 23% på landsplan

Beskrivelse af besætningsforhold.

Besætningen er formodentlig blevet smittet med indkøb af køer i foråret 2009 efter udvidelse

De inficerede køer er omprøves til kontrol af infektion

De nu kun 22 køer med B-reaktion bør overvejes samlet ved en robot og behandlet efter sortering til slagting og goldning.

Besætningen blev udvidet forår 2009

Opstart med 5 Lely A3 Astronaut Robotter 18 februar 2009

Velholdte Robot rum der rengøres med højtryksrensere to gange dagligt



Tiltag der har været iværksat for at reducere B streptokok infektion

God daglig vedligeholdelse – Flotte rene robotrum

Dagligt skift af børster - Nu skiftes børster 2 gange hver uge

To gange dagligt højtryksrensning af robot og området - ikke laser glas – fint

Flere gange dagligt rensning af kamera glas med spritserviet

Lely fraråder højtryk på børster da de ødelægges og også varm vask ødelægger børster

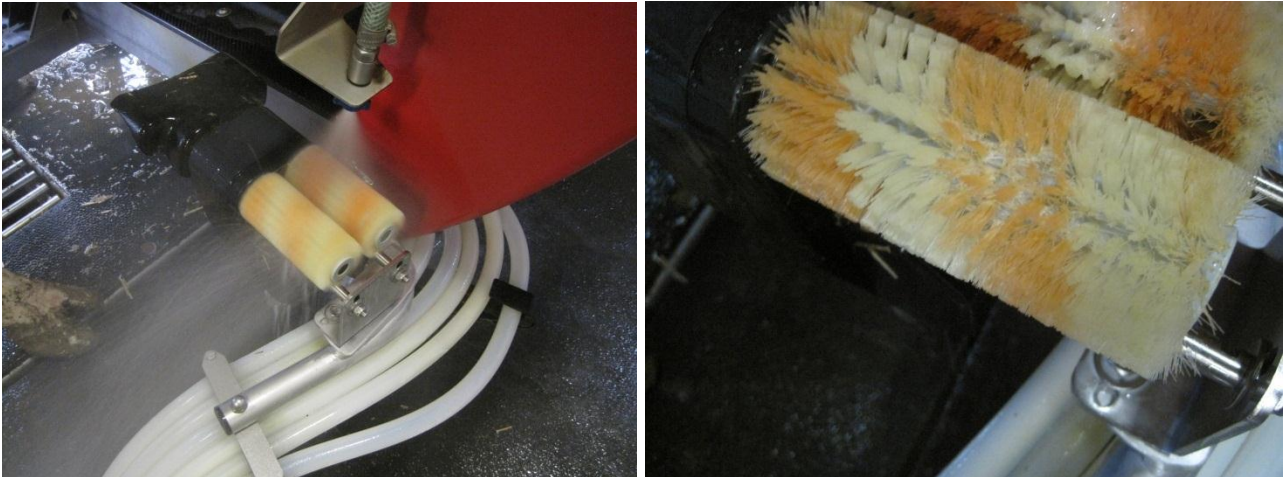
Pattespray kontrolleres og der benyttes jod – Kenostart fra Trinol



Der blev installeret Damp på malkesættene mellem hver ko 2 marts 2009

Umiddelbart god effekt af fortsat goldbehandling

Men selve effekten er svær at vurdere da goldbehandlingerne ikke indberettes af Camilla men føres på papir
Erik tilbyder at Nørager Dyrehospital kan føre disse indberetninger framover



Børsterne højtryksrensede to gange dagligt de vaskes nu to gange om ugen i vaskemaskine
Børsterne virker for slidte og bløde
? temperatur i vaskemaskinen eller højtryksrens kan måske ødelægge børsterne

Sengene er installeret med dobbelt gummemadras med blød under madras fra Jyden. God holdbarhed



Der strøs to gange dagligt med hængebane anlæg Hyldal – HJ mini strø
Der skræbes to gange dagligt og en gang hver uge gives hydratkalk i sengene
Spalterne skræbes med robot skraber

Der ses rene spalter og tørre senge streptokok uberis ved tankmælks PCR svinger noget har været på 40
men der er også tal ned til 24 en enkelt gang

Gennemgang af Kocelletal ud fra dynamik i ydelseskontrollen viser generelt Ok tal på høje med landsgennemsnit

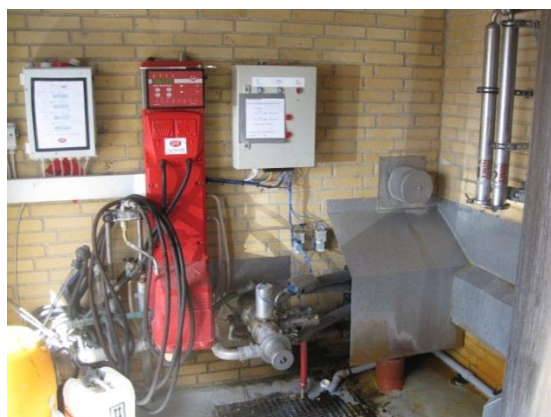
Antal inficerede kvier ved første ydelseskontrol efter kælvning er for højt 40% mod 23% på landsplan



Skift af fodringskonsulent i januar 2010 til Frank Skov Dan Agro
 Det har bevirket mere mælk og meget mere grovfoder altså bedre gødning og ikke længere så mange fodringsrelaterede sygdomme
 Foder udfodres fra stationært blandingsanlæg med Mullerup hængebane anlæg 7 gange dagligt
 Majs er tilsat ensileringsmiddel fra Lallemand med stor tilfredshed



Der er klovvask i robotterne også under malkningen. Der klages over at dysserne gør at der ikke kommer så meget vand på klovene
 Der tilsættes klor til drikkevand med doseringsanlæg
 Automatisk filterskift



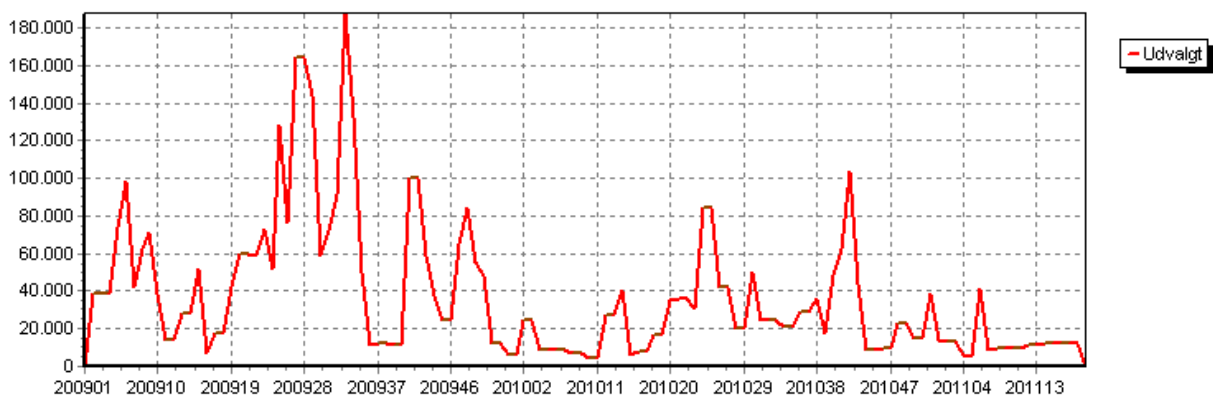
Tankmælk PCR siden nytår 2011

EJDNR	UDTAGDATO	VETLABNGL	Staf. aure	Enterococ	C. bovis	Beta-lacta	E.coli	Strep dysg	Staph sp	B-strep	Strep ube	Klebsiella	S. macesci	A. pyogenes+P. ind
30236	05-01-2011	Z011-00111-00	40	29,7	39,7	38,6	34,8	32,5	32,4	26,1	40	40	40	36,5
30236	02-02-2011	Z011-00982-00	37,2	37,7	40	40	38,3	32,3	31,7	29,6	40	40	40	40
30236	12-02-2011	Z011-01279-00	28,3	40	40	40	31,2	33,7	27,1	38,3	28,2	40	40	32
30236	22-03-2011	Z011-02813-00	34,7	34,9	35,8	40	39,2	31	30,8	29	37,2	40	40	32,8
30236	24-03-2011	Z011-02940-00	38,9	40	40	40	40	40	35,8	30,8	33,5	40	40	37,7
30236	26-03-2011	Z011-03012-00	34,3	37,2	38,4	38,7	40	32,3	30,6	30,4	29,1	40	40	33,4
30236	28-03-2011	Z011-03119-00	34,4	37,9	35,8	35,8	40	34,9	32,7	30,1	28,9	40	40	40
30236	30-03-2011	Z011-03303-00	31,1	35,6	35,3	34,4	39	29,6	28,5	26,1	30	40	40	33,4
30236	01-04-2011	Z011-03358-00	32,1	33,5	35,6	32,5	40	30,6	28,5	27,7	32,2	40	40	34
30236	03-04-2011	Z011-03384-00	28,8	33,9	35,9	36	34,9	31,4	25,4	26,9	27,7	37,9	40	31,4
30236	05-04-2011	Z011-03590-00	32,5	32,7	36	35,3	34,1	29,2	26,8	26,8	26,5	38,6	40	30,2
30236	07-04-2011	Z011-03696-00	26,4	31,6	40	34,4	35,2	29,9	25,5	27,1	24,6	39,3	40	28,1
30236	09-04-2011	Z011-03746-00	25	34,7	31,4	33,9	40	29,5	23,6	26,6	25,7	40	40	28,6
30236	11-04-2011	Z011-03795-00	25,7	39,1	39,5	40	36,2	31,9	25,3	28,3	27,1	40	40	29,8
30236	13-04-2011	Z011-03961-00	26,2	31	38	35,7	38,8	32,2	25,5	27,8	28,4	40	40	31,2
30236	15-04-2011	Z011-04022-00	29,2	34,2	34,4	39,5	32,7	31,3	27,2	25,1	26,4	40	40	28,7
30236	17-04-2011	Z011-04051-00	32,3	32,9	34,5	35,4	40	30,5	30,3	26,4	30,6	40	40	26,7
30236	19-04-2011	Z011-04209-00	26,2	30	40	33,8	40	29,3	24,3	23	31,6	40	40	22
30236	21-04-2011	Z011-04180-00	33,8	32,5	33,4	34,7	34,3	30,4	29,3	26,9	32,2	40	40	29,8
30236	23-04-2011	Z011-04195-00	37,1	37,3	40	40	30,8	28,4	30,6	29	31,7	37,1	40	34,9
30236	25-04-2011	Z011-04247-00	32,9	33,6	40	33,7	33,2	29,2	28,5	28,4	30,4	40	40	32,8
30236	27-04-2011	Z011-04324-00	38	36,3	40	36,6	36,6	32	32	29,9	29,9	40	40	36,6

Tankcelletal siden nytår 2009

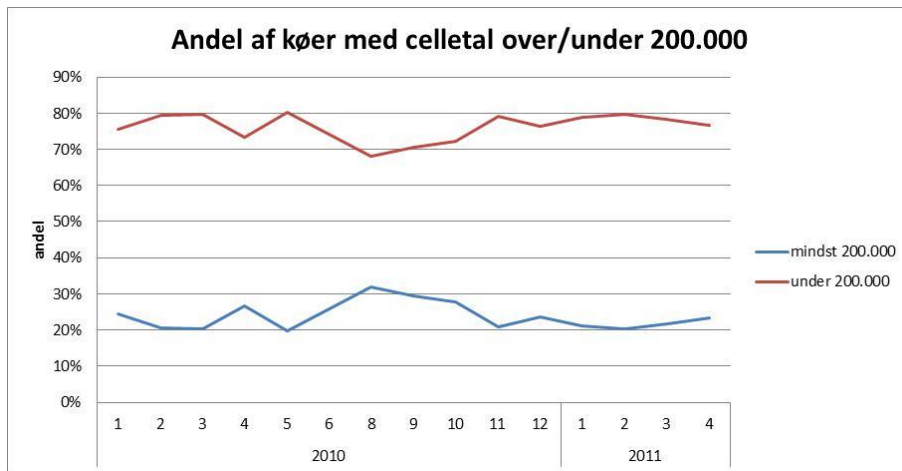


Tank kintal siden nytår 2009



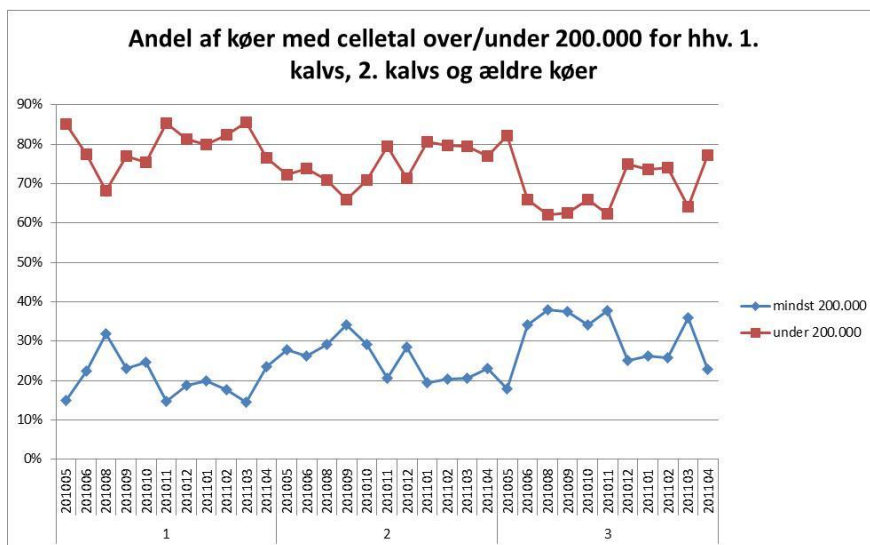
Dynamik ud fra ydelseskontrol enkeltko data Infektion ved over 200.000 celler / ml

Infektion procent 25% i 2010 og nu 22% i 2011
Landsgennemsnit er 30% altså en for høj infektionsprocent



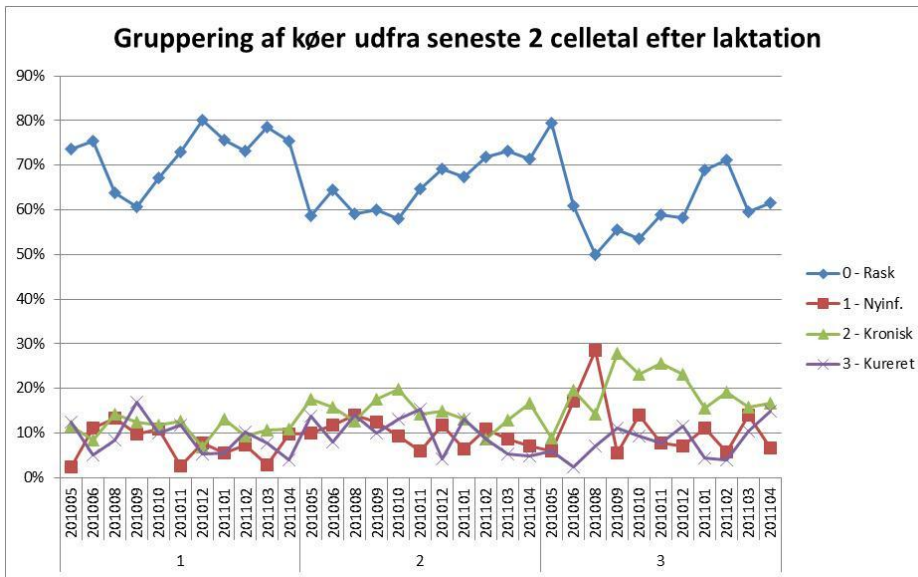
Udvikling i infektion i de forskellige laktationsstadier

1 kalvs	21	DK 18
2 kalvs	25	DK 32
3kalvs og ældre	30	DK 44



Udvikling mellem to kontrolleringer

	Besætning	Gns i Danmark
Raske	68	61
Nyinficerede af raske	12	14
Kroniske	14	20
Helbredte af inficerede	40	31



40,3 % af kvierne er inficeret ved første ydelseskontrol i DK er gennemsnittet på 23% det er altså rigtigt flot

BESNR 30236

Sum af AntalKoer	Kolonnenavne			
Rækkenavne	mindst 200.000	under 200.000	Hovedtotal	
1	40,3%	59,7%	100,0%	
201005	40,0%	60,0%	100,0%	
201006	54,5%	45,5%	100,0%	
201008	54,5%	45,5%	100,0%	
201009	28,6%	71,4%	100,0%	
201010	45,5%	54,5%	100,0%	
201011	0,0%	100,0%	100,0%	
201012	75,0%	25,0%	100,0%	
201101	27,8%	72,2%	100,0%	
201102	33,3%	66,7%	100,0%	
201103	25,0%	75,0%	100,0%	
201104	38,1%	61,9%	100,0%	
Hovedtotal	40,3%	59,7%	100,0%	

BESNR		30236				
Sum af AntalKoer		Kolonnenavn				
		0	1	2	3	Hovedtotal
Rækkenavn	Rask	Nyinf.	Kronisk	Kureret		
2		56,0%	18,4%	12,0%	13,6%	100,0%
201005		60,0%	30,0%	0,0%	10,0%	100,0%
201006		50,0%	0,0%	0,0%	50,0%	100,0%
201008		44,4%	16,7%	22,2%	16,7%	100,0%
201009		36,4%	36,4%	27,3%	0,0%	100,0%
201010		53,8%	7,7%	23,1%	15,4%	100,0%
201011		41,7%	25,0%	0,0%	33,3%	100,0%
201012		45,5%	18,2%	27,3%	9,1%	100,0%
201101		63,6%	18,2%	0,0%	18,2%	100,0%
201102		63,6%	18,2%	9,1%	9,1%	100,0%
201103		100,0%	0,0%	0,0%	0,0%	100,0%
201104		75,0%	15,0%	5,0%	5,0%	100,0%
3		42,7%	19,1%	13,5%	24,7%	100,0%
201005		50,0%	25,0%	0,0%	25,0%	100,0%
201006		75,0%	0,0%	25,0%	0,0%	100,0%
201008		50,0%	12,5%	12,5%	25,0%	100,0%
201009		41,7%	16,7%	33,3%	8,3%	100,0%
201010		100,0%	0,0%	0,0%	0,0%	100,0%
201011		33,3%	16,7%	50,0%	0,0%	100,0%
201012		66,7%	0,0%	0,0%	33,3%	100,0%
201101		33,3%	25,0%	0,0%	41,7%	100,0%
201102		16,7%	16,7%	16,7%	50,0%	100,0%
201103		20,0%	50,0%	20,0%	10,0%	100,0%
201104		30,0%	20,0%	0,0%	50,0%	100,0%
Hovedtotal		50,5%	18,7%	12,6%	18,2%	100,0%

BESNR		30236				
Sum af AntalKoer		Kolonnenavn				
		0	1	2	3	Hovedtotal
Rækkenavn	Rask	Nyinf.	Kronisk	Kureret		
Hverken gold/PFS		48,28%	20,69%	9,48%	21,55%	100,00%
Kun goldbeh.		53,06%	16,33%	16,33%	14,29%	100,00%
Hovedtotal		50,5%	18,7%	12,6%	18,2%	100,0%

Nyinfektion goldperioden ingen antibiotika 30 % (DK 34) Kureret 69 % (DK 47)
 Goldbehandling 24 % (DK 24) 47 % (DK 63)

BESNR	30236					
Sum af AntalKoer	Kolonnenavn	<input type="checkbox"/> 0	<input type="checkbox"/> 1	<input type="checkbox"/> 2	<input type="checkbox"/> 3	Hovedtotal
Rækkenavn		Rask	Nyinf.	Kronisk	Kureret	
<input type="checkbox"/> Hverken gold/PFS						
201005		1	3		2	6
201006		3		1		4
201008		1				1
201010		1				1
201011		2	1	2	3	8
201012		5	2	3	2	12
201101		11	5		7	23
201102		8	3	2	4	17
201103		6	5	2	1	14
201104		18	5	1	6	30
<input type="checkbox"/> Kun goldbeh.						
201005		9	2		1	12
201006		2			2	4
201008		11	4	5	5	25
201009		9	6	7	1	23
201010		10	1	3	2	16
201011		5	3	1	1	10
201012		6			2	8
Hovedtotal		108	40	27	39	214